

KONCEPCJA URBANISTYCZNA 1:200

Rzut 1 piętra



Główne założenia projektowe

- LUDZKA SKALA ZABUDOWY - MAKSYMALNIE DO 6 KONDYGNACJI
- ZRÓZNICOWANY PROGRAM FUNKCJONALNY, DOSTOSOWANY DO UŻYTKOWNIKÓW RÓŻNYCH GRUP WIEKOWYCH
- OPARTA NA MODULE, GZYTELNA W ODBIORZE ARCHITEKTURA
- PRZESTRZENIE INTEGRACJI SĄSIEDZKIEJ NA WSZYSTKICH PIĘTRACH, W TYM RÓWNIEŻ NA DACHACH BUDYNKÓW
- WDROŻENIE IDEI PROJEKTOWANIA ZRÓWNOWAŻONEGO - OD KONSTRUKCJI Z CŁT, PO SYSTEMOWE ROZWIĄZANIA OZE I PROEKOLOGICZNĄ ARANŻACJĘ PRZESTRZENI WSPÓLNYCH

Struktura funkcjonalna

FUNKCJE NA PARTERZE:

- LOKAL USŁUGOWY NA WYNAJEM
- BIURO
- LOKAL GASTRONOMICZNY
- ŚWIETLICA DLA DZIECI I MŁODZIEŻY
- STREFA INTEGRACJI MIESZKAŃCÓW
- PRZEDSZKOLE
- ADMINISTRACJA OSIEDLA
- ROWEROWNIA/WÓZKOWNIA
- POMIESZCZENIE SKŁADOWANIA ODPADÓW

- PIĘTRA 1-5:
- MIESZKANIE 1-POKOJOWE
- MIESZKANIE 2-POKOJOWE
- MIESZKANIE 3-POKOJOWE
- MIESZKANIE 4-POKOJOWE
- STREFA WSPÓLNA DLA MIESZKAŃCÓW
- OGRÓD ZIMOWY

STRUKTURA MIESZKAŃ W BUDYNKACH:

MIESZKANIA 1-POKOJOWE - ŁĄCZNIE 29 (18%)

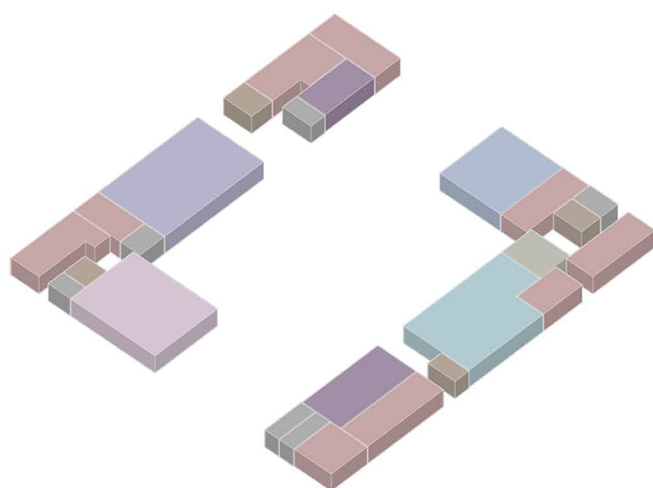
MIESZKANIA 2-POKOJOWE - ŁĄCZNIE 59 (37%)

MIESZKANIA 3-POKOJOWE - ŁĄCZNIE 52 (33%)

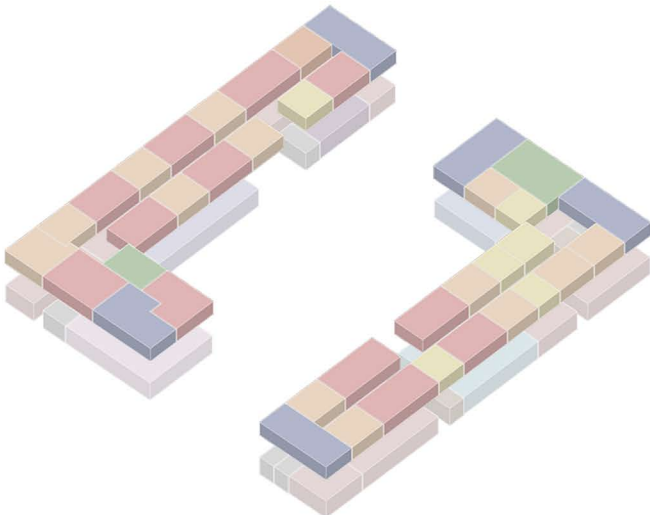
MIESZKANIA 4-POKOJOWE - ŁĄCZNIE 19 (12%)

RAZEM: 159 MIESZKAŃ

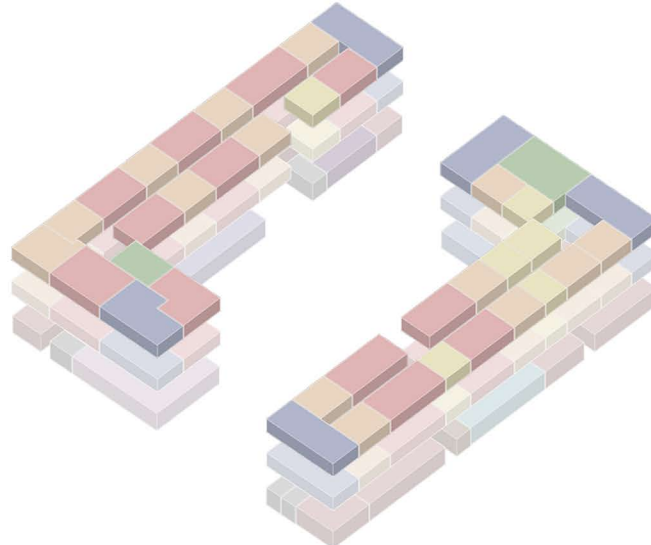
POZIOM PARTERU



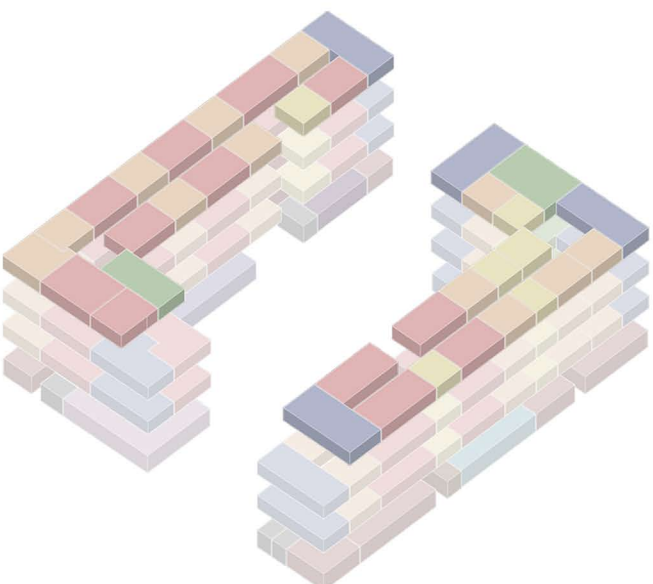
PIĘTRO 1



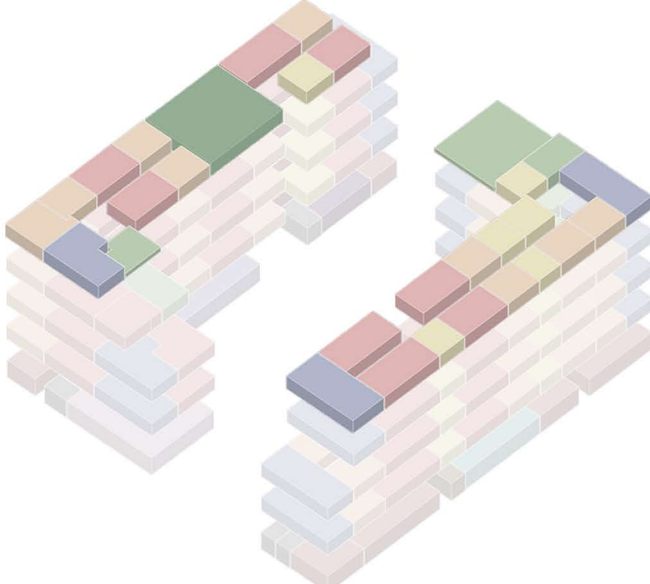
PIĘTRO 2



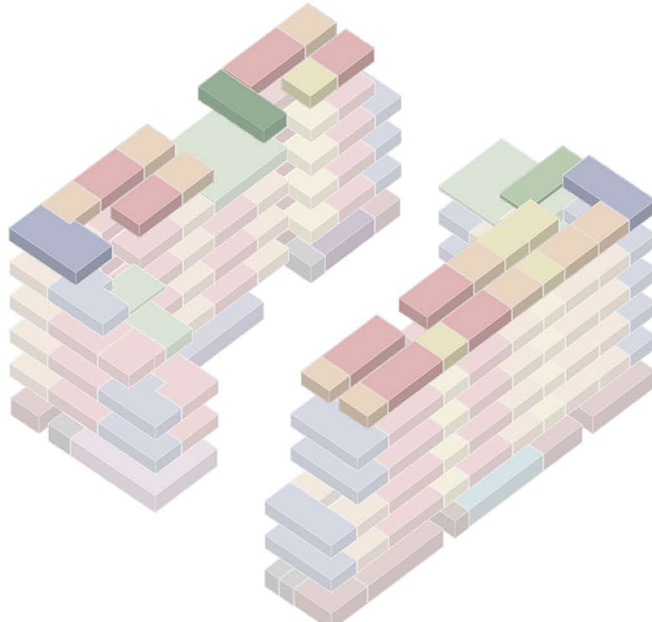
PIĘTRO 3



PIĘTRO 4



PIĘTRO 5



Zestawienie powierzchni - 1 piętro

Numer mieszkania	Powierzchnia [m²]
Budynek A	
A.1.M1.1	40,00
A.1.M2.1	53,55
A.1.M2.2	45,55
A.1.M2.3	45,50
A.1.M2.4	45,50
A.1.M2.5	45,50
A.1.M2.6	45,50
A.1.M2.7	45,50
A.1.M3.1	75,35
A.1.M3.2	88,00
A.1.M3.3	62,85
A.1.M3.4	62,85
A.1.M3.5	62,85
A.1.M3.6	62,85
A.1.M3.7	77,20
A.1.M3.8	53,30
A.1.M4.1	94,15
A.1.M4.2	87,25
RAZEM:	1093,25
A.1.PW.1	53,65
ŁĄCZNIE :	1146,90
Budynek B	
B.1.M1.1	35,30
B.1.M1.2	34,60
B.1.M1.3	30,75
B.1.M1.4	38,85
B.1.M1.5	33,95
B.1.M2.1	45,85
B.1.M2.2	46,00
B.1.M2.3	45,40
B.1.M2.4	45,40
B.1.M2.5	49,00
B.1.M2.6	44,10
B.1.M2.7	39,70
B.1.M3.1	79,30
B.1.M3.2	79,30
B.1.M3.3	68,75
B.1.M3.4	62,85
B.1.M4.1	93,40
B.1.M4.2	87,85
B.1.M4.3	99,80
RAZEM:	1060,15
B.1.PW.1	111,80
ŁĄCZNIE :	1171,95